

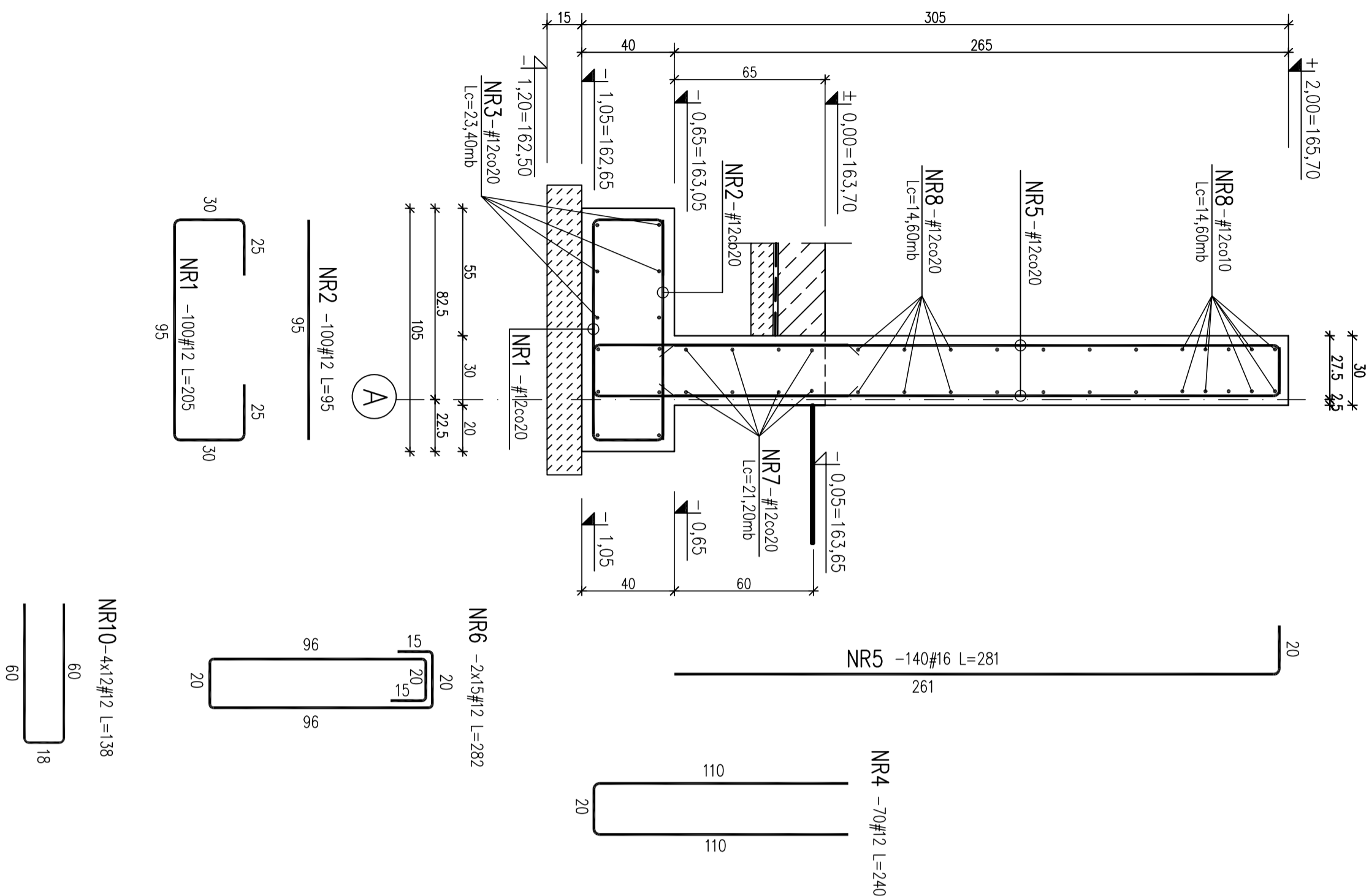
OB. NR16 - MAGAZYN NA OSAD ODWODNIONY I
OB. NR17 - MAGAZYN NA OSAD ODWODNIONY II

ŁAWA FUNDAMENTOWA ŁF4 1:20

sz.1 L=22,70m

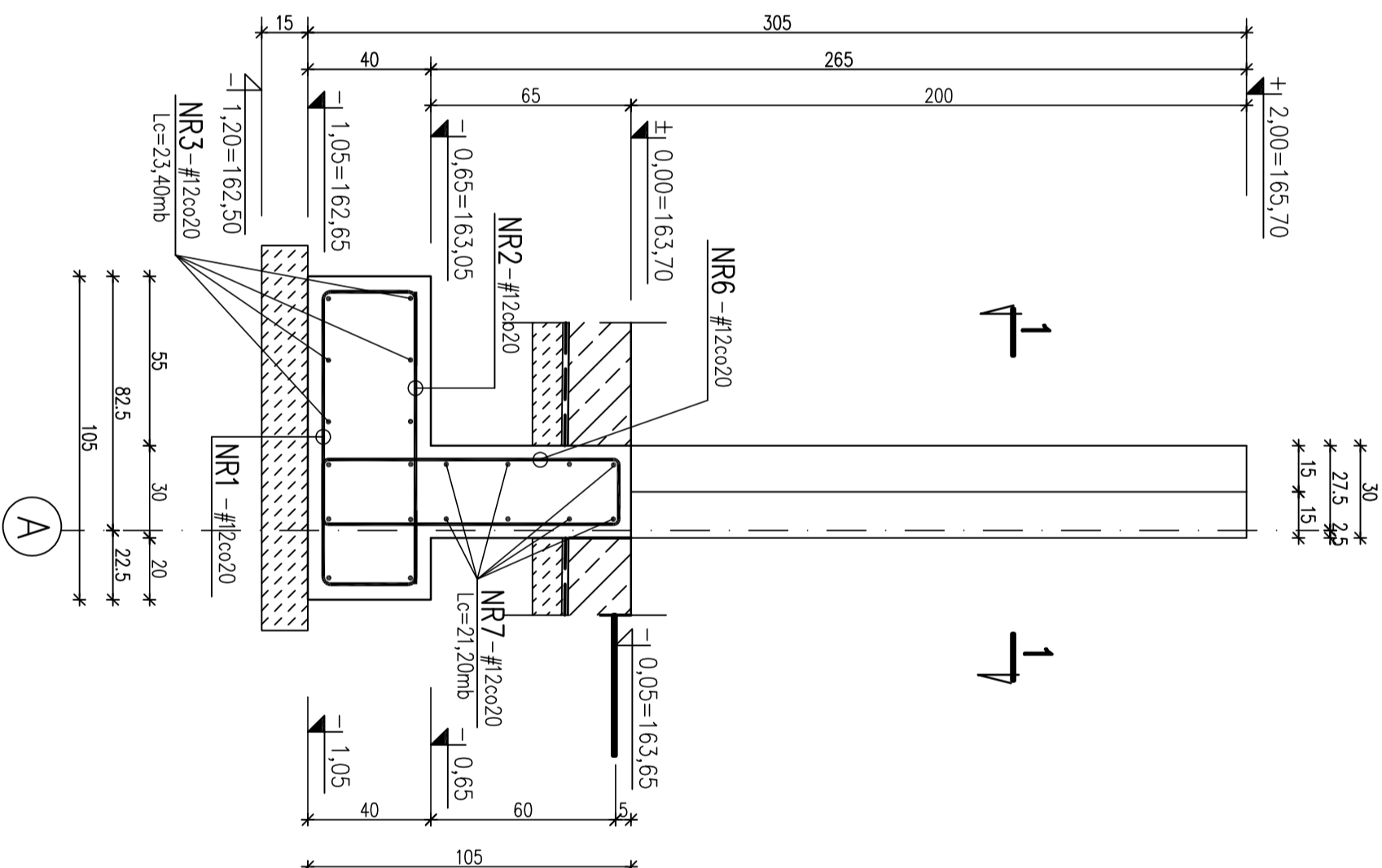
ŚCIANA ŻELBETOWA SC-4 1:20

szf.1 L=21,60m



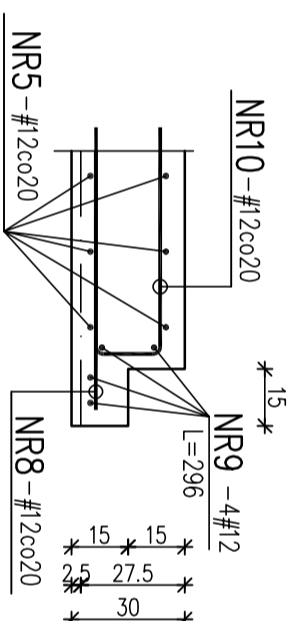
# PRZEKRÓJ PRZEZ WJAZD

## Szt. 2



PRZEKRÓJ 1-1 1:20

## **ZAKOŃCZENIE ŚCIANY PRZY WJEŹDZIE**



Nr	Srednica	Długość poj. [cm]	Ilość szt. w 1 elem.	Długość całkowita [m]	
	ø			#	Stal A IIIIN (RB 500W)
1	12	205	100	205,00	
2	12	95	100	95,00	
3	12	Lc=2340	12	280,80	
4	12	240	70	168,00	
5	12	281	140	393,40	
6	12	282	30	84,60	
7	12	Lc=2120	8	169,60	
8	12	Lc=1460	24	350,40	
9	12	296	16	47,36	
10	12	138	48	66,28	

## Wykaz stali zbrojeniowej

**BETON C30/37**  
**BETON PODŁOŻA C8/10**  
**STAL KL. A-IIIIN RB500W**  
**STAL PROFILOWA S235JR**

**UWAGA:**

1. RYS. ROZPARCZYWAĆ ŁĄCZNIE Z PROJ. TECHNOLOGICZNYM.
2. ZABEZPIECZENIA ANTYPOROZWIJAJE WG OPISU TECHNICZNEGO.
3. IZOLACJE POWIERZCHNI STYKAJĄCYCH SIĘ Z GRUNTEM:  
– 2x DYSPERBIT
4. OTULINA ZBROJENIA:  
– ŁAWA FUNDAMENTOWA – 5cm  
– ŚCIANY – 5cm
5. WYMIARY PODANO W cm.
6. WSZYSTKIE WYPUKŁE KRAJEDZIE SZAFOWAĆ – 2x2cm.
7. USTUOWANIE ELEMENTÓW WG RYSUNKÓW RZUTÓW I PRZESKOŁÓW.

INWESTOR:		Sycowska Gospodarka Komunalna sp. z o.o., ul Wrocławska 8, 56-500 Syców	
ZADANIE INWESTYCYJNE:		PRZEBUDOWA I ROZBUDOWA KOMUNALNEJ OCZYSZCZALNI ŚCIEKÓW W SYCOWIE	
Nazwa opracowania:		PROJEKT WYKONAWCZY PRZEBUDOWY I ROZBUDOWY KOMUNALNEJ OCZYSZCZALNI ŚCIEKÓW W SYCOWIE	
Tytuł rysunku:		OB. NR. 16.17 - MAGAZYN NA OSAD ODWODNIONY I III ława fundamentowa LF4 i śdiana żelbetowa SC-4 - konstrukcja	
PROJEKTOWAŁ: mgr inż. Romuald Chemiczowski OPRACOWAŁ: Techn. bud. Alina Zagroska SPRAWDZIŁ: mgr inż. Paweł Kmiczakowski		NR UPRAWNIEN 413/731/W	
		PODPIS	
		Data:	
		12.20	
		Data:	
		03.2019	
		Faza:	
		P. W.	
		Nr rysunku:	
		K.P.W. 16.17-11	